

Profil

Diplom-Pädagogin
geboren 1975 in Bremen

esmarshstr. 5
24105 kiel
fon (0431) 20 92 95 2
mobil (0172) 423 00 29

info@jasmin-mosch.de
www.jasmin-mosch.de

Beruflicher Werdegang und Ausbildung

1996 – 2003 Ausbildung zur Versicherungskauffrau
Schulungsleiterin und Prozessbegleiterin für Teamentwicklung
Öffentliche Versicherungen Bremen (ÖVB)/
Versicherungsgruppe Hannover (VGH)

2004 – 2007 Leiterin der Ausbildung und Trainerin für Personalentwicklung
IDEAL Lebensversicherung a.G., Berlin

2001 - 2004 Nebenberufliches Studium der Erziehungswissenschaften,
Fachrichtung Erwachsenenbildung/Weiterbildung an der
Universität Bremen
Abschluss: Diplom-Pädagogin mit Prädikatsexamen

Studienschwerpunkte:

- Interaktionspädagogik und Lernen in Gruppen
- Gesprächsführung, Moderation und Kommunikation
- NLP und Coaching
- Team- und Gruppenarbeit, Gruppenprozesse

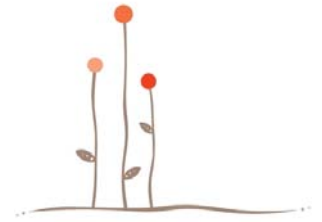
seit 2006 Freiberuflich tätig als Trainerin und Beraterin sowie eigene Praxis
als Heilpraktikerin für Psychotherapie

Arbeitsschwerpunkte:

- Begleitung von Veränderungsprozessen
- Entwicklung von Personalentwicklungsprogrammen
- Durchführung von Teamentwicklungsprojekten
- Einzel- und Teamcoachings

Fortbildungen:

- Staatlich anerkannte Heilpraktikerin für Psychotherapie
- Zertifizierte Ausbildungen zur
 - Prozessbegleiterin
 - Moderatorin
 - Trainerin
 - Coach
 - Hypnotherapeutin
 - Reiki-Meisterin/ -Lehrerin
- Lizenzierte Trainerin für den Golden Profiler of Personality (GPOP)



Trainingserfahrungen u.a.

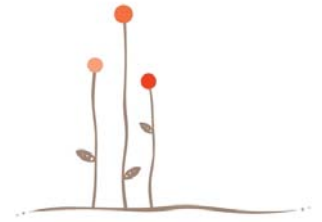
- Kommunikationstrainings
- Moderations- und Präsentationstrainings
- Stress- und Entspannungstrainings
- Konflikt- und Kooperationstrainings
- Trainings zur Teamentwicklung und -steuerung
- Trainings zur Selbstmotivation und Persönlichkeitsentwicklung
- Führungs- und Verhaltenstrainings

Projekterfahrungen u.a.

- Konzeption und Implementierung von Personalbeurteilungssystemen
- Begleitung von Veränderungsprozessen, insbesondere auf Team- und Individualebene
- Vermittlung von Sozial- und Methodenkompetenzen bei Qualifizierungsprojekten

Besondere Kompetenzen

- Begleitung und Steuerung von Teamentwicklungsprozessen in Organisationen
- Beraterin für Persönlichkeitsentwicklung, Burnout- und Work-Life-Balance-Bewältigung
- Coaching von Einzelpersonen und Gruppen



Referenzen u.a.

- Technische Universität, Berlin
- OBI Bau- und Heimwerkermarkt GmbH & Co. KG HEV
Heimwerkermarkt, München
- sds business services GmbH, an ACS company, Mülheim/
Ruhr
- CLAAS KGaA GmbH, Harsewinkel
- Hamburg-Münchener Krankenkasse, Zweigstelle Berlin
- Eurowings
- E.ON AG, Düsseldorf
- Fachhochschule für Wirtschaft, Berlin
- IDEAL Versicherungsgruppe, Berlin
- Volkshochschule Landsberg am Lech
- Versicherungsgruppe Hannover, VGH
- Öffentliche Versicherungen Bremen, ÖVB

- ...und natürlich viele Einzelcoachings und -therapien!